



SPECIFICATIONS TECHNIQUES

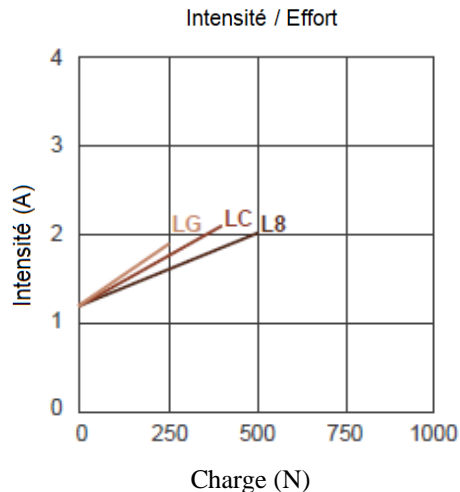
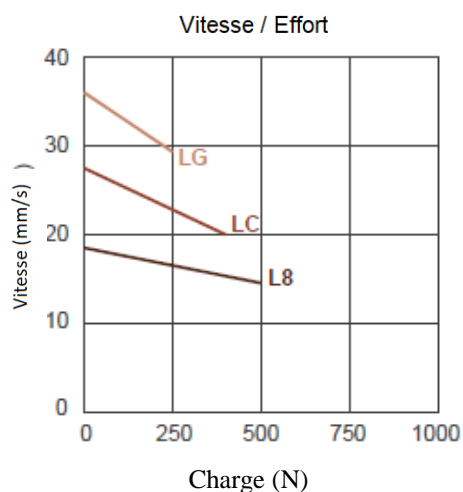
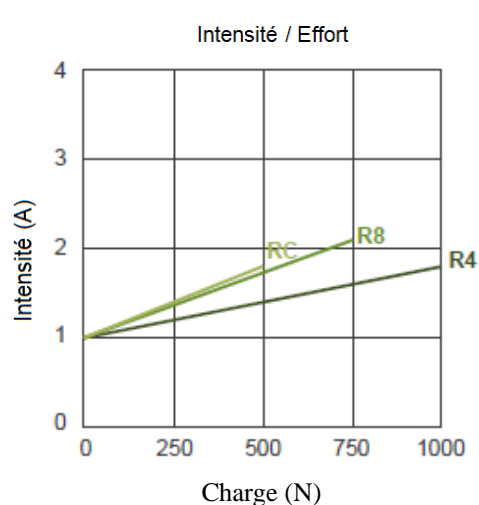
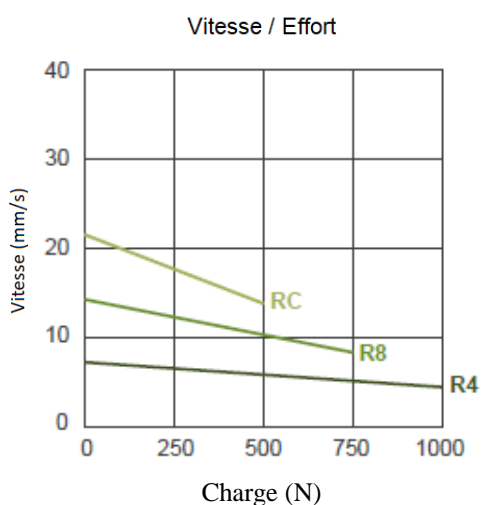
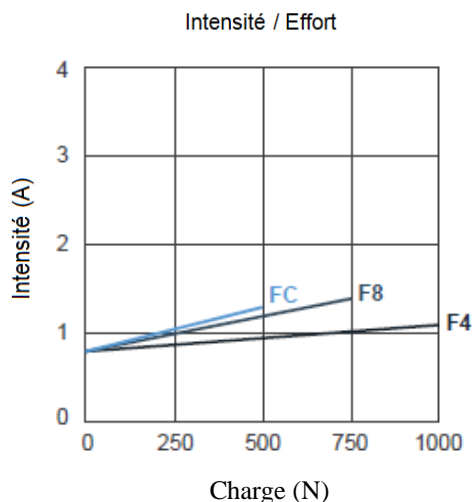
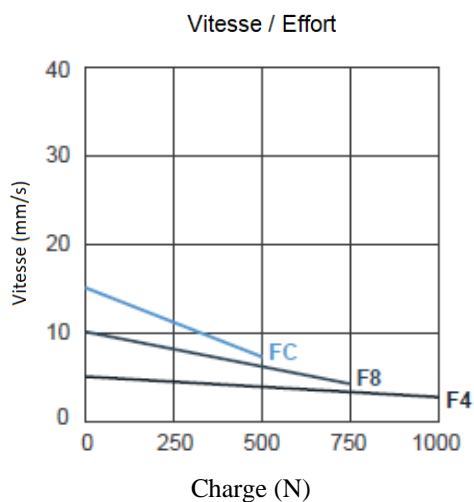
Moteur	24 Volts CC
Force maximum	-Poussée = 1 000 N -Traction = 1000 N
Course	-Standard 50 ~ 300mm ou sur-mesure -Avec interrupteurs de fin de course
Niveau sonore	≤ 48 ~ ≤ 52dB selon version
Vitesse	-maximum 36 mm/sec. à vide -maximum 11 mm/sec. à pleine charge (1000 N)
Compatibilité boîtier de contrôle	- sans capteurs effet Hall : BCT/BCS1/BCS2/BCT2/BC3T/BC4M/BC2P/BC4P/BC6C/BC7C - avec capteurs effet Hall : BC3T-SY/BC4M-S/BC4M-B/BC4M-SY
Indice de protection d'étanchéité	IP55
Couleur	Gris aluminium
Température d'utilisation	-20°C ~ +65°C
Facteur de marche	10% (2 mn d'opération en continue en 20min)
Certifications	Normes CE, directive MDD 93/42/EEC

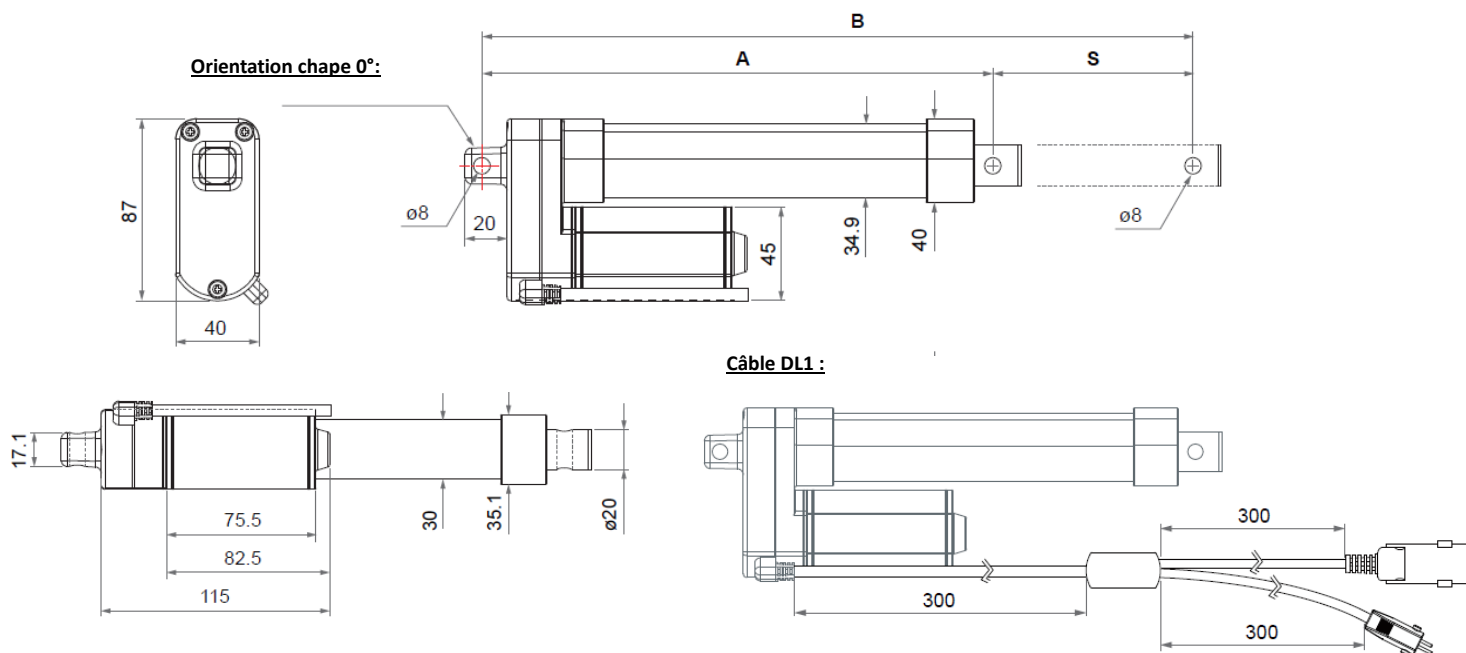
Options :

Retour de positionnement	2 x capteurs effet Hall
Sécurité en Traction	Tube d'extension Poussée Seule mécanique
Protection thermique	Thermistance PTC

PERFORMANCES

Modèle	Poussée / Traction max. (N)	Vitesse standard (mm/s)		Intensité standard (A) @24V		Niveau sonore (dB)
		A vide	A pleine charge	A vide	A pleine charge	
V10-24F4-XX...	1000	5.1	2.8	0.8	1.1	≤ 48
V10-24F8-XX...	750	10.1	4.3	0.8	1.4	≤ 48
V10-24FC-XX...	500	15.1	7.4	0.8	1.3	≤ 48
V10-24R4-XX...	1000	7.2	4.5	1.0	1.8	≤ 50
V10-24R8-XX...	750	14.2	8.4	1.0	2.1	≤ 50
V10-24RC-XX...	500	21.6	13.9	1.0	1.8	≤ 50
V10-24L8-XX...	500	18.6	14.8	1.2	2.0	≤ 52
V10-24LC-XX...	400	27.5	20	1.2	2.1	≤ 52
V10-24LG-XX...	250	36	29.3	1.2	1.9	≤ 52





Dimensions d'installation :

-Entraxe fermé (A)

Code de fixation avant	Stroke (S)		
	≤200mm	201-250mm	251-300mm
2 ; 4	$A \geq S + 120\text{mm} (\pm 3\text{mm})$	$A \geq S + 130\text{mm} (\pm 3\text{mm})$	$A \geq S + 140\text{mm} (\pm 3\text{mm})$
3 ; 6	$A \geq S + 135\text{mm} (\pm 3\text{mm})$	$A \geq S + 145\text{mm} (\pm 3\text{mm})$	$A \geq S + 155\text{mm} (\pm 3\text{mm})$

Course = 50 ~ 300mm

Entraxe ouvert = S + A

-Fixation avant :

2 : Tube percé

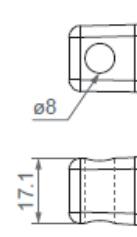
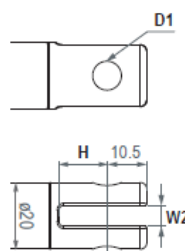
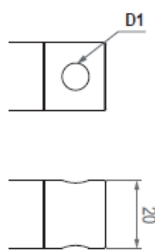
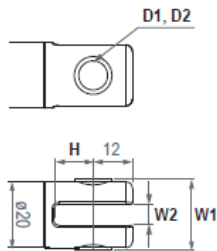
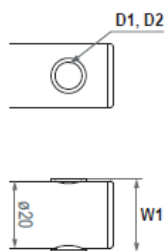
3 : Chape fraisée Métal

4 : Chape Plastique

6 : Chape fraisée Plastique

-Fixation arrière :

2 : Métal

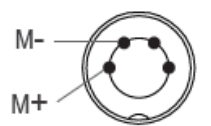


Code fixation avant	Diamètre de perçage sans bague (D1)	Diamètre de perçage sans bague (D2)	Largeur avec bague (W1)	Largeur de fraisage (W2)	Profondeur de fraisage (H)
2	Ø8, Ø10	Ø8	22	N/A	N/A
3	Ø8, Ø10	Ø8	22	6	13.5
4	Ø8, Ø10	N/A	N/A	N/A	N/A
6	Ø8, Ø10	N/A	N/A	6	15

TYPE DE CONNECTEUR

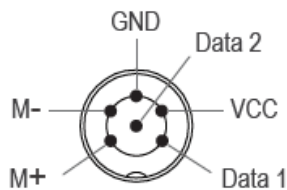
avec Câbles Types F / V / H avec prise DIN :

- Sans capteurs effet Hall



4-pin DIN plug

- avec 2 capteurs effet Hall

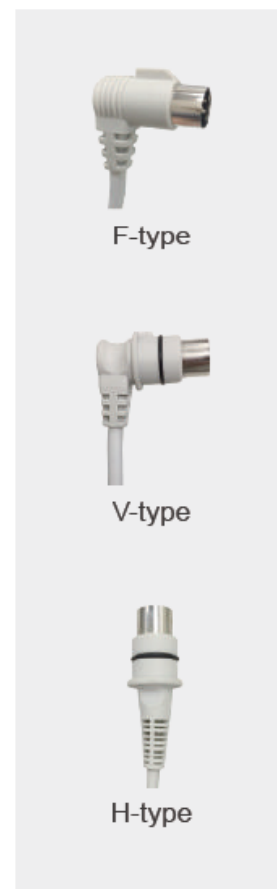


6-pin DIN plug

Note :

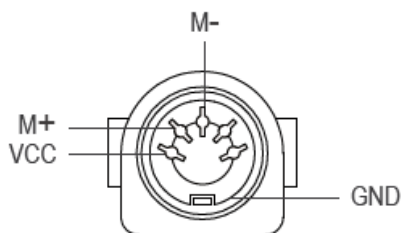
1. Connectez la broche (M+) à "+" et la broche (M-) à "-" du boîtier de contrôle
2. Résolution des capteurs à effet Hall :

Modèle	Résolution (pulsations/mm)
V10-24F4-XXX.XXX-XXXHX0X	10
V10-24F8-XXX.XXX-XXXHX0X	5
V10-24FC-XXX.XXX-XXXHX0X	3.3
V10-24R4-XXX.XXX-XXXHX0X	10
V10-24R8-XXX.XXX-XXXHX0X	5
V10-24RC-XXX.XXX-XXXHX0X	3.3
V10-24L8-XXX.XXX-XXXHX0X	5
V10-24LC-XXX.XXX-XXXHX0X	3.3
V10-24LG-XXX.XXX-XXXHX0X	2.5



avec un câble special DL1 :

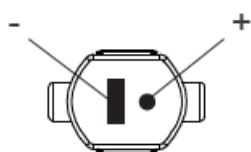
- Connecteur de télécommande : connecteur femelle type U



Connecteur 5 broches

Note : connectez la broche (M1+) à "+" et la broche (M1-) à "-" du boîtier de contrôle

- Connecteur d'alimentation : prise mâle DIN 41529 type S



DIN 41529 plug (S-type for DL1 only)

