



## SPECIFICATIONS TECHNIQUES

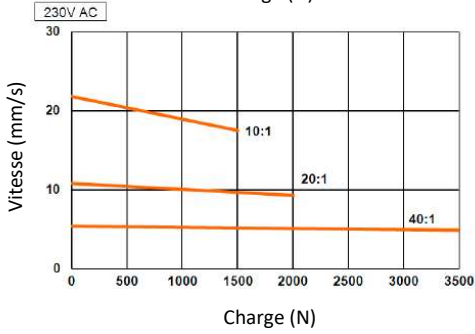
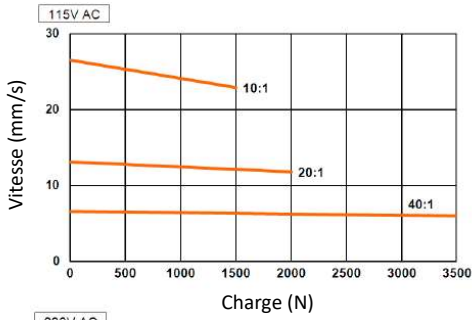
Type Moteur	115V @ 60Hz / 230V @ 50Hz
Type de Transmission	ACME
Force de Poussée	maximum 3500 N
Force de Traction	maximum 3500 N
Charge Statique Admissible	maximum 4500 N
Certifications	UL E362815 / RoHS EN61000-3 / EN61000-4 / EN6100-6 / EN60335-1
Courses	102 ~ 610 mm
Vitesse	maximum 26.5 mm/sec à vide maximum 17.5 mm/sec en charge
Consommation	maximum 3.1A sous 115V AC
Matière tube d'extension	Acier inoxydable
Facteur de Marche	25% ou 4mn fonctionnement continu pour 12mn
Température de Fonctionnement	-26°C ~ +65°C
Niveau d'Étanchéité	IP54
Couleur	Noir

### Options :

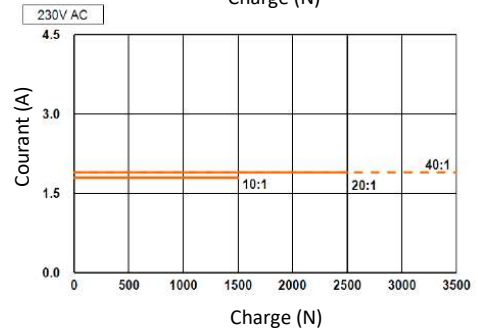
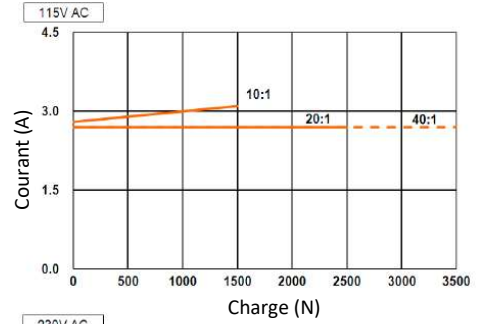
Niveau d'Étanchéité	IP65
Fins de course	ajustables
Informations analogiques de position	potentiomètre

# PERFORMANCES

## Vitesse / Charge



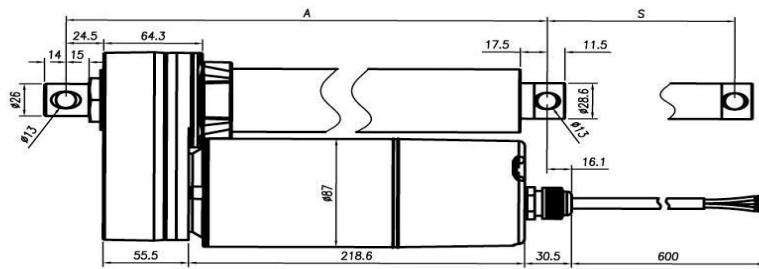
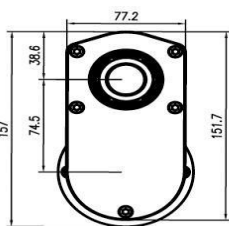
## Intensité / Charge



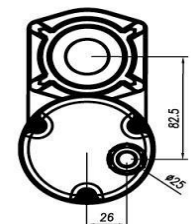
Charge Dyn. Maxi (N)	Vitesse (mm/s)				Courant (A)			
	115V		230V		115V		230V	
	A vide	En charge	A vide	En charge	A vide	En charge	A vide	En charge
1500	26.5	22.9	21.8	17.5	2.8	3.1	1.8	1.8
2500	13.1	11.8	10.8	9.3	2.7	2.7	1.9	1.9
3500	6.6	6.0	5.4	4.9	2.7	2.7	1.9	1.9

# DIMENSIONS

ACME STANDARD

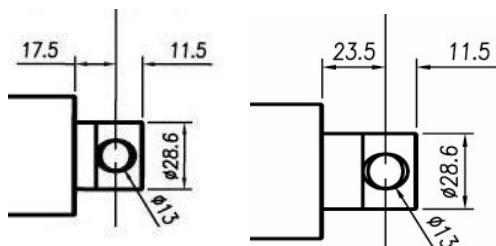


Unité : mm



Modèle	4''	6''	8''	10''	12''	18''	24''
COTE S ( $\pm 2.5mm$ )	102	153	203	254	305	457	610
COTE A ( $\pm 3.8mm$ )	262	313	364	414	465	668	821

Connecteur Avant



Connecteur Arrière

