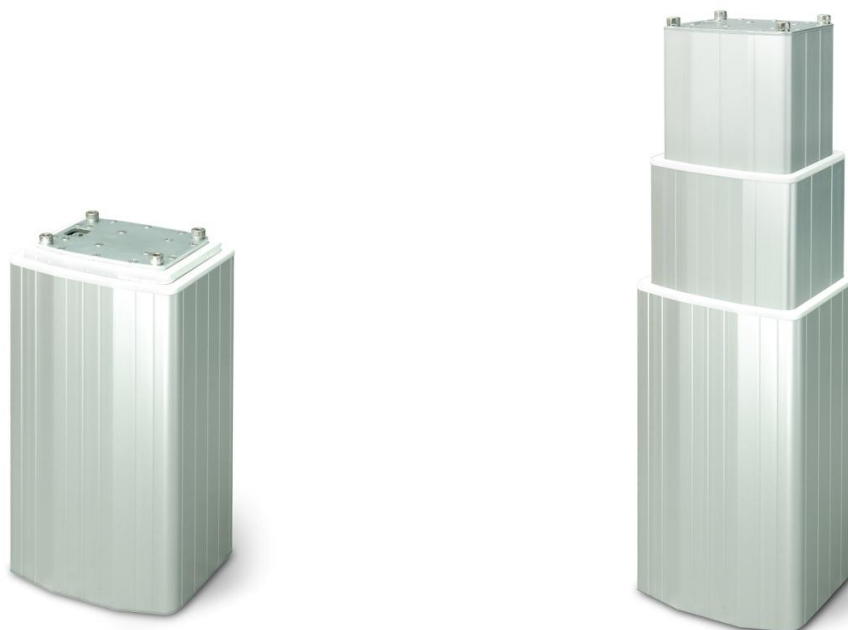


Colonne télescopique CLD1-3 sections



SPECIFICATIONS TECHNIQUES

| | |
|-----------------------------------|--|
| Moteur | 24 Volts CC |
| Force maximum | 2 000 N en Poussée |
| Résistance charge statique | Maximum 3000 N |
| Courses | de 50 mm à 400 mm |
| Fins de course | Micro-rupteurs intégrés |
| Vitesse | -Maximum 10.9 mm/sec. à vide -Maximum 9.8 mm/sec. à pleine charge |
| Moment de flexion | -500 Nm en statique -250 Nm en dynamique |
| Compatibilité boîtier de contrôle | BC6C / BC4P / BC5P |
| Indice de protection | IP54 |
| Matière | Aluminium anodisé |
| Niveau de bruit | < 50 dB |
| Facteur de marche | 10% (1 mn fonctionnement / 18 mn pause) |
| Température de fonctionnement | 0°C ~ +45°C |
| Certifications | Norme CE / Directive CEM 93/92/EEC |

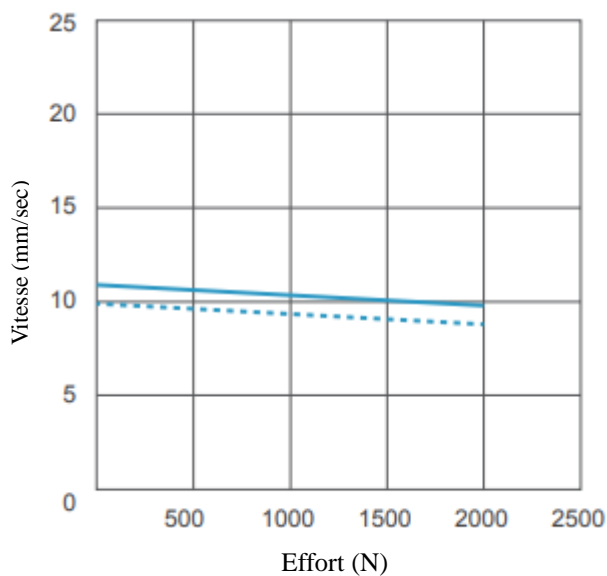
Options :

| | |
|----------------------------------|-----------------------------|
| Retour de positionnement | par 2 x capteurs Effet Hall |
| Indice de protection | IP56 |
| Longueur du câble d'alimentation | Droit : 1000 / 2000 mm |

PERFORMANCES

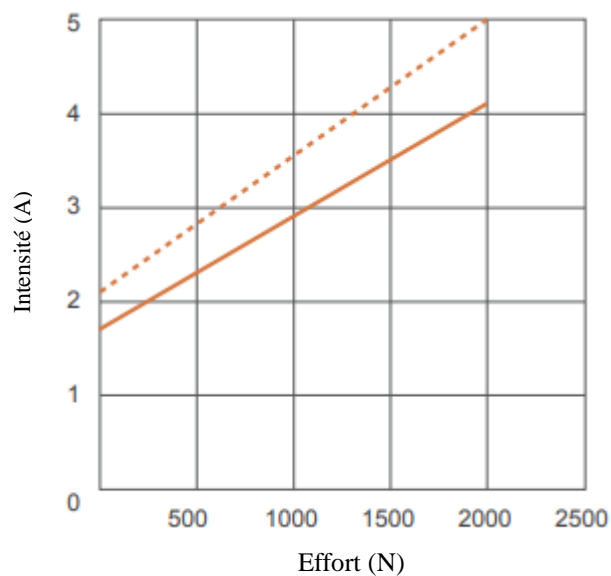
| Modèle | Poussée max. (N) | Vitesse standard (mm/s) | | Intensité standard (A) @24V | |
|-------------------------|------------------|-------------------------|-----------------|-----------------------------|-----------------|
| | | A vide | A pleine charge | A vide | A pleine charge |
| CLD1-24RH-350.750-XXXXX | 2000 | 10.9 | 9.8 | 1.7 | 4.1 |

Vitesse / Effort



- Vitesse standard
- - - Vitesse minimum

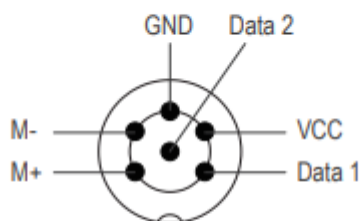
Intensité / Effort



- Intensité standard
- - - Intensité maximum

TYPE DE CÂBLE

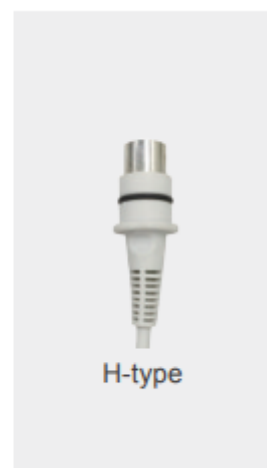
H-type DIN



Avec deux capteurs effet Hall

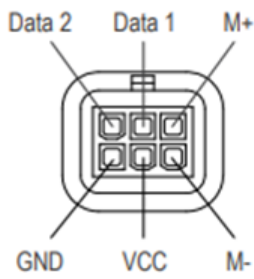


Sans capteurs

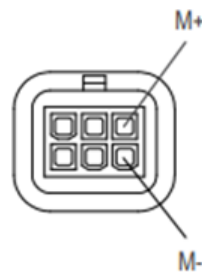


H-type

Mini-Fit 6 broches type L1, prise 180°



Avec deux capteurs effet Hall



Sans capteurs



L2-type

Note :

1. Connecter la broche (M+) à « + » et la broche (M-) à « - » du courant continu pour actionner la colonne.
2. Résolution des capteurs à effet Hall : 3.78 impulsions/mm

DIMENSIONS

